

6-Wege Umschaltventil - elektrisch betätigt

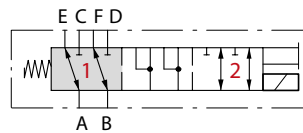
2	Best.-Nr.	Ausführung	Betätigung	Typ	Anschlussgewinde
	200059403	6-Wege	elektrisch	DFE052/6A18ES-W201- 12VDC	3/8"
	xxxxxxxxx	6-Wege	elektrisch	DFE052/6A18ES-W201- 24VDC	3/8"



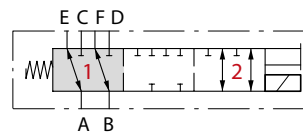
Nominale Durchflussmenge	60 l/min
Max. Arbeitsdruck	315 bar
Interne Leckage A (B) zu T bei $\Delta p=100\text{bar}$ und 40°C	7 cm ³ /min
Hydraulikflüssigkeit	Mineralöl
Öltemperatur mit NBR	-20° bis 80°C
Öltemperatur mit VITON	-20° bis 100°C
Viskosität optimal	15 bis 75 mm ² /s
Viskosität min.	12 mm ² /s
Viskosität max.	400 mm ² /s
Max. Verschmutzungsgrad	19/16 - ISO 4406
Umgebungstemperatur	-40° bis 60°C

stromlos A zu E + B zu F offen, negative Schaltüberdeckung

Schiebertyp A

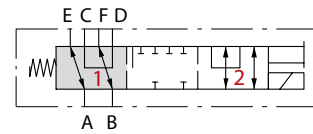


Schiebertyp B



auf Anfrage

Schiebertyp H



auf Anfrage

