

2 Sektionen-Monoblockventil - Frontladersystem

13

Best.-Nr.

200059400

Ausführung

2 Sektionen

Betätigung

Frontladersystem,
LS-Pumpe

Typ

DLM122/2-AP/1[S]13SL/1[S]8MASL

Anschlussgewinde

3/4" +1/2"

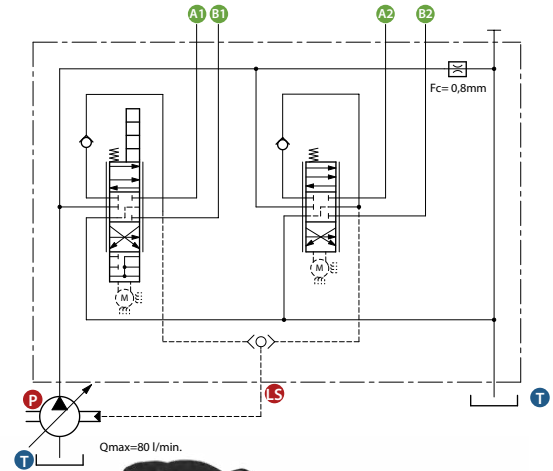
2 Sektionen-Monoblockventil 80l/min-250bar - Anschlüsse P+T=3/4" - A1,B1,A2,B2=1/2" - Anschluss LS=1/4" - ohne Hebelgehäuse - Die Sektionen sind durch Rückschlagventile voneinander getrennt, sodass sich die Sektionen untereinander nicht beeinflussen können - Ölanschlüsse auf Frontladeranwendungen abgestimmt - P+T auf Betätigungsseite Arbeitsanschlüsse gegenüber

1. Sektion: doppeltwirkend

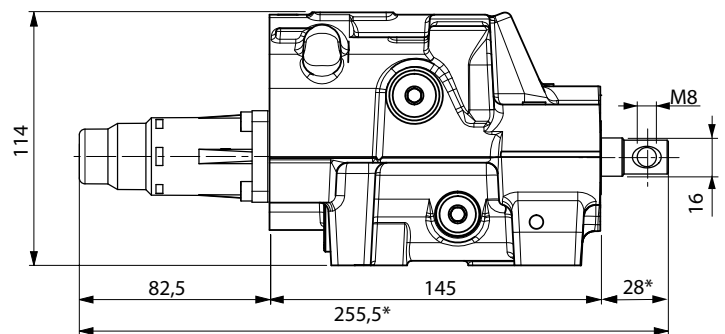
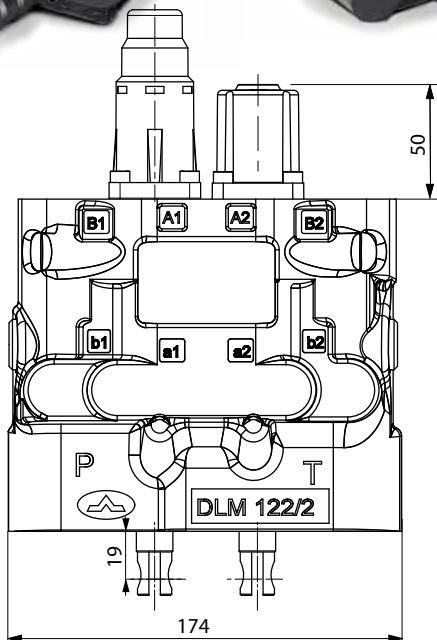
4/4-Wege - Mittelstellung: A+B geschlossen - Raste in Schwimmstellung

2. Sektion: doppeltwirkend

4/3-Wege - Mittelstellung: A+B geschlossen - Federzentriert in 0



Nominale Durchflussmenge	80 l/min
Max. Arbeitsdruck	250 bar
Max. Druck am Anschluss T	10 bar
Hydraulikflüssigkeit	Mineralöl
Öltemperatur mit NBR	-20° bis 80°C
Öltemperatur mit VITON	-20° bis 100°C
Viskosität optimal	15 bis 75 mm ² /s
Viskosität min.	12 mm ² /s
Viskosität max.	400 mm ² /s
Max. Verschmutzungsgrad	19/16 - ISO 4406
Umgebungstemperatur	-40° bis 60°C



*bei Schieber-Position 0